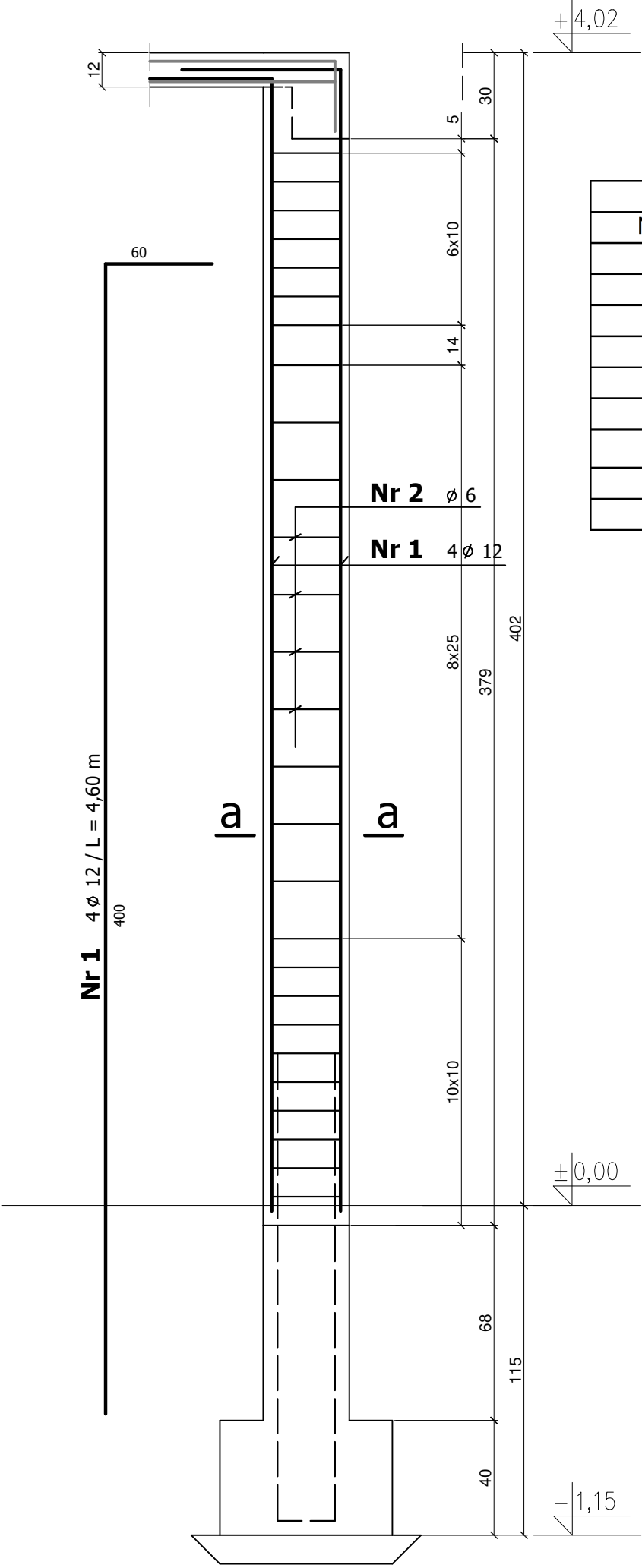
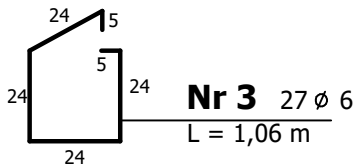
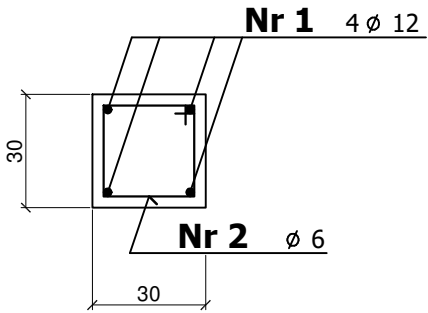


SŁUP S2- wyk. 8 kpl

1 : 20



a - a



WYKAZ STALI ZBROJENIOWEJ

SŁUP S2 wyk. 8 kpl.							
Nr	Ø	Ø	ilość	dł. 1 szt.	długość razem (mb)		
	(mm)	(mm)	(szt.)	(m)	Ø 6	#12	#16
1		12	4	4,00		16,00	
2	6		27	1,06	28,62		
		długość ogółem		(m)	28,62	16,00	0,00
		ciężar jednost.		(kg/ mb)	0,222	0,888	1,58
		ciężar razem		(kg)	6,4	14,2	0,0
		ciężar ogółem		(kg)	21		
21 x 8 = 168 kg							
					A-0	A-IIIN	

MATERIAŁY :

Beton : C20/25  
Klasa środowiska : XC1  
Stal : A-IIIN / A-0

INWESTOR				Skarb Państwa - Generalny Dyrektor Dróg Krajowych i Autostrad reprezentowany przez Generalną Dyрекcję Dróg Krajowych i Autostrad Oddział w Szczecinie al. Bohaterów Warszawy 33, 70-340 Szczecin			
WYKONAWCA				BUDIMEX S.A. ul. Stawki 40 01-040 Warszawa			
JEDNOSTKA PROJEKTOWA				TRAKT sp. z o.o. sp.j. 40-159 Katowice, ul. Jesionowa 9a tel: (0-32) 228-12-70, fax: (0-32) 228-70-04 trakto@trak.eu			
ZAMIERZENIE INWESTYCYJNE				Projekt i budowa obwodnicy Brzozowa w ciągu S3 oraz dostosowanie drogi krajowej nr 3 do parametrów drogi ekspresowej na odcinku Brzozowo-Miękowo			
ZADANIE				Budowa obwodnicy Brzozowa w ciągu S3 oraz rozbudowa drogi krajowej nr 3 do parametrów drogi ekspresowej na odcinku Brzozowo-Miękowo			
TOM				TOM IX.1 - PROJEKT WYKONAWCZY MOP Przybiernów zachód. Toaleta i elementy małej architektury. TOM IX.1/2 - Budynek WC oraz elementy małej architektury - część konstrukcyjna			
TYTUŁ RYSUNKU				SŁUP S2 - ZBROJENIE			
FUNKCJA	IMIĘ I NAZWISKO		BRANŻA/NUMER UPRAWNIEN		PODPIS		
PROJEKTANT	mgr inż. Adam Wiecezorek		SLK/7061/PBKb/17				
SPRAWDZAJĄCY	mgr inż. Andrzej Trocha		489/81				
NR UMOWY	SKALA	DATA	STADIUM	BRANŻA	NR RYS.		
4.1/2410/3/2015/4/2017 (PR-727/17)	1:50	SIERPIEŃ 2019	PW	KONSTRUKCJE	1.14/PAR-1-1-PW-02		